

Marche du vendredi Saint : « Soyhières – Mariastein ».

Tracé "allée" en vert :

Tracé "retour" en rouge :

Soyhières – Petit-Lucelle (Kleinlützel) - Mariastien.
 Mariastein – Chalet Weber – Kleinlützel.



Arrivée à Mariastein : Env. 10h15.

Liturgie à la Basilique à 11h00.

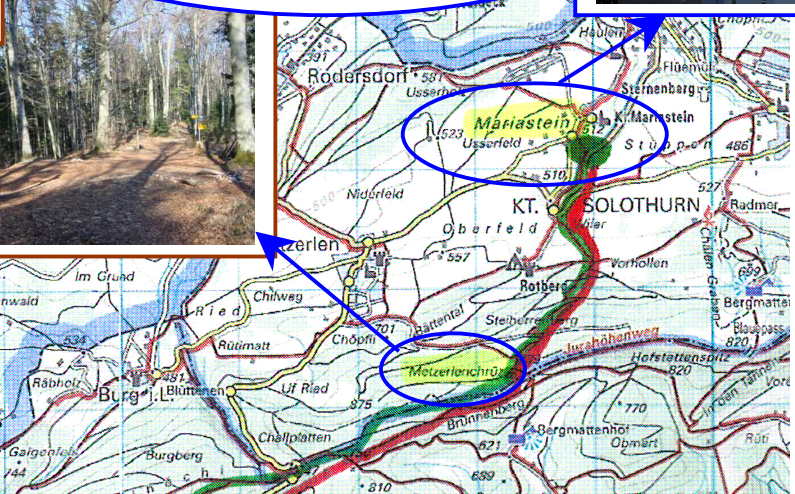
(Attention à vos souliers).

Départ devant la Basilique 12h00.

Metzerlenchrüz :

Arrivée env. 9h15

→ "Ravitaillement".

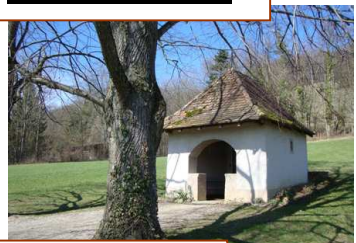


Chalet/ Weber :

Pique-nique tiré du sac, à env. 14h00

Boissons à disposition.

Oratoire Albach :

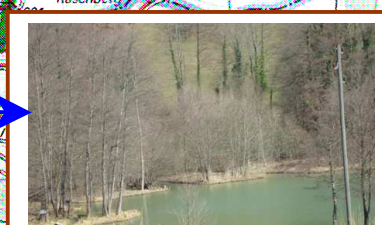
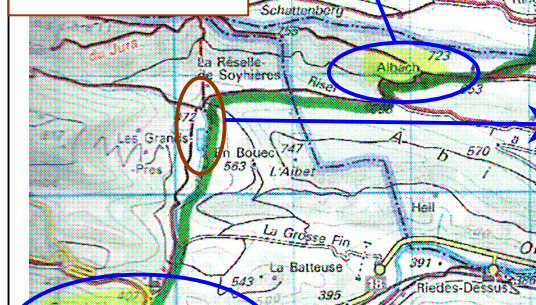


**Regroupement
recueillement.**

Kleinlützel (Petit Lucelle) :



Départ à 7h20.



Etang de la Réselle / Soyhières.

Départ de Soyhières : 5h30

Au parc devant le restaurant
"Le Cavalier"



Important : Chacun marche sous
sa propre responsabilité

- www.jurapastoral.ch / Actualités
 - Google : Marche Vendredi-
 saint Mariastein